

CATÁLOGO DO ITEM IMPORTADO

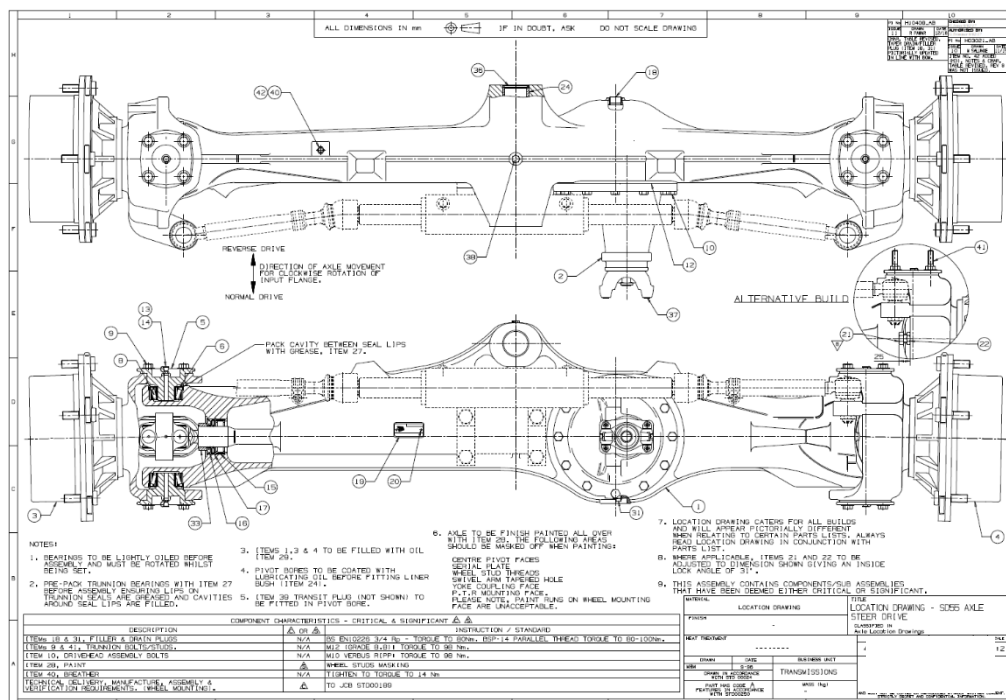
Pleito de Inclusão de Ex-Tarifário

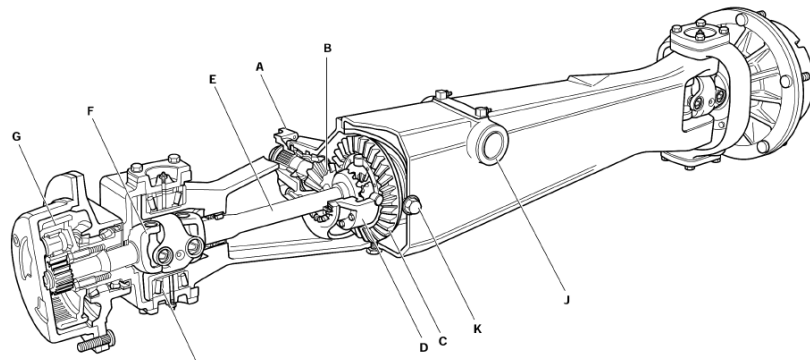
Número de Controle	NCM	Sugestão de descrição do Ex-Tarifário
M14-23I	8483.10.90	Eixo de transmissão de movimento e potência para rodas dianteiras de retroescavadeiras, com diferencial, composto por munhão, carcaça central de ferro fundido com grafite esferoidal (EN 1563), torque contínuo máximo de 9.700 Nm e intermitente de 29.000 Nm, com sistema de esterçamento de 48 graus e dupla redução por engrenagens planetárias, peso seco de 330kg, abastecido com óleo lubrificante, com 21 litros de capacidade, sendo 18 litros central e 1,5 litros em cada extremidade

1. Especificações técnicas detalhadas da autopeça

- Carcaça central fabricada em ferro fundido com grafite esferoidal conforme norma EN 1563
- Munhão lateral para fazer a articulação dos cubos/rodas através de um cilindro de direção
- Sistema de esterçamento de 48°
- Torque contínuo máximo de 9.700 Nm
- Torque intermitente máximo de 29.000 Nm
- Redução dupla por engrenagens planetárias
- Massa seca (sem abastecimento de óleo) de 330 kg
- Eixo abastecido com óleo lubrificante Mobulube HD90 ou equivalente
- 21 litros de capacidade total de abastecimento de óleo – 18 litros na carcaça central, 1,5 litros no cubo esquerdo e 1,5 litros no cubo direito

2. Imagens da autopeça importada e/ou desenho esquemático



Seção F	Transmissão	Seção F
15-1	Operação Básica	15-1
Eixo dianteiro – Tipo Tração e Direção SD55, SD70		
Identificação dos componentes		
A ilustração mostra um típico eixo dianteiro de tração e direção.		
 <p>Diagrama de um eixo dianteiro de tração e direção com componentes rotulados de A a K. O diagrama mostra a conexão da articulação para o cardã (A), o pinhão (B), a coroa (C), o diferencial (D), o semi-eixo (E), a junta universal (F), o cubo de redução (G), os mancais de união girantes de direção (H), o eixo pivô (J) e os bujões de abastecimento e dreno de óleo (K).</p>		
<p>A Conexão da articulação para o cardã B Pinhão C Coroa D Diferencial E Semi-eixo F Junta universal G Cubo de redução H Mancais de União Girantes de Direção J Eixo pivô K Bujões de abastecimento e dreno de óleo</p>		
9803/3286		A365950 Edição 1

3. Aplicação do item importado

Eixo aplicado em retroescavadeiras.



438/L0002
Eixo dianteiro

4. Função do item importado no produto fabricado pela empresa pleiteante do Ex-Tarifário

O eixo de transmissão tem como função transmitir o torque de tração para as rodas através e um eixo cardan ligado ao diferencial, recebendo o torque através da transmissão, bem como mantendo a posição das rodas relativamente entre si e para a carroceria do veículo.